

Résidence OUKAPI

Résidence à usage mixte - Habitat & Commerces .
R+7+Attique + 2 sous-sols parking .
Aïn el Benian - ALGER .



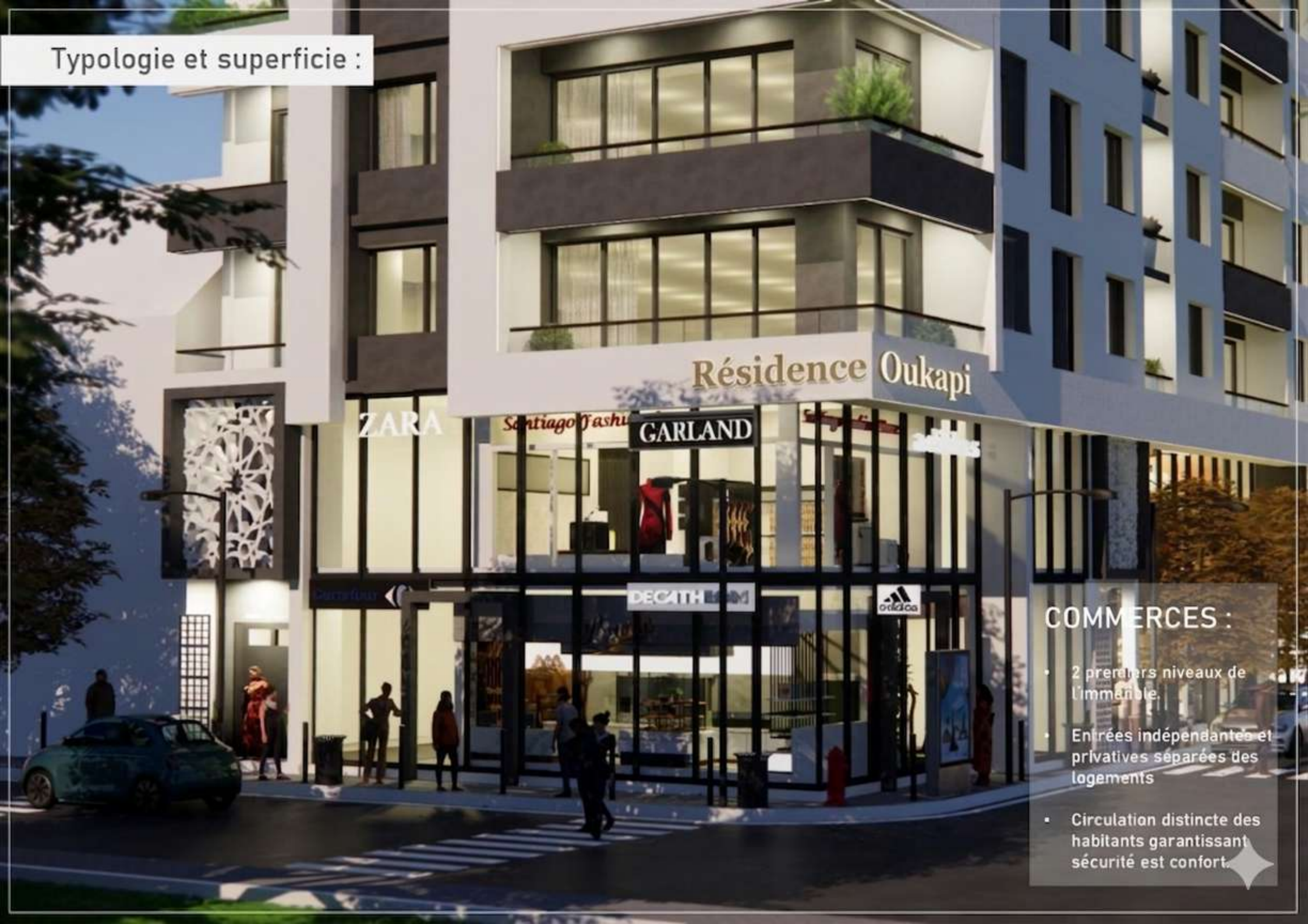
Typologie et superficie :

APPARTEMENTS :

- 26 appartements de type F3.
- Surfaces comprises entre 75 et 80 m².
- Entrée privative .
- 2 niveaux de sous-sols dédiés au stationnement.
- Deux paliers par étage chaque palier dessert 2 appartements (Soit 04 appartements par étage)
- Aménagement Haut standing, finition et agencement premium garantissant confort et élégance



Typologie et superficie :



COMMERCES :

- 2 premiers niveaux de l'immeuble.
- Entrées indépendantes et privées séparées des logements
- Circulation distincte des habitants garantissant sécurité et confort.

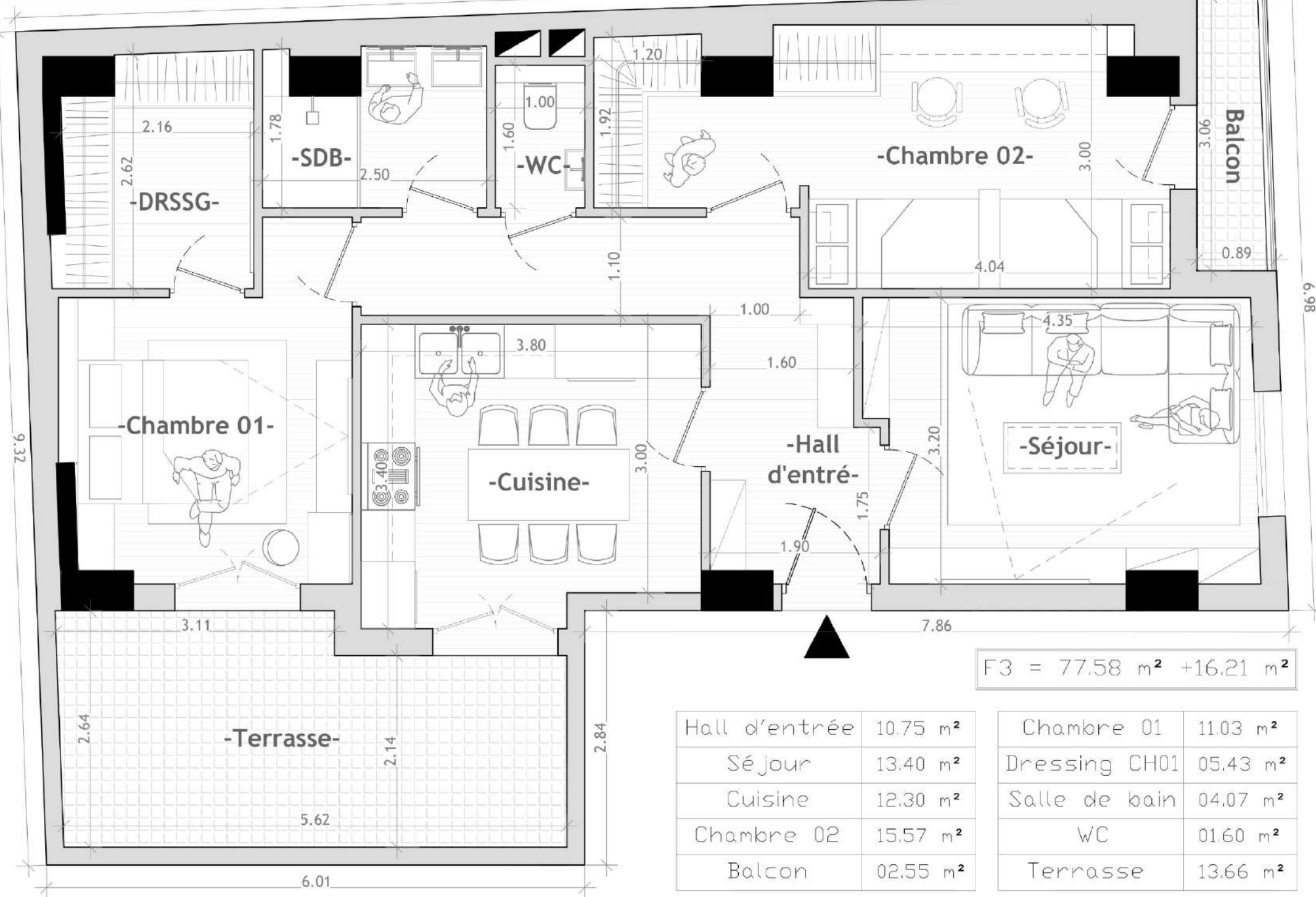
Situation géographique :

- Située dans les hauteurs de Aïn Benian, au nord d'Alger.
- À 4 minutes à pied de la plage « Casino ».
- À 2 minutes de l'hôtel Mercure.
- À 2 minutes du grand marché couvert d'Aïn Benian.
- CADRE DE VIE : Allée accessibilité , Services ,et proximité du littoral



- Appartement F3 type A :

13.98



F3 = 77.58 m² + 16.21 m²

Hall d'entrée	10.75 m ²
Séjour	13.40 m ²
Cuisine	12.30 m ²
Chambre 02	15.57 m ²
Balcon	02.55 m ²

Chambre 01	11.03 m ²
Dressing CH01	05.43 m ²
Salle de bain	04.07 m ²
WC	01.60 m ²
Terrasse	13.66 m ²

Ambiance intérieure :



HALL D'ENTREE



Ambiance intérieure :



Ambiance intérieure :



CUISINE

Ambiance intérieure :



Ambiance intérieure :



Ambiance intérieure :

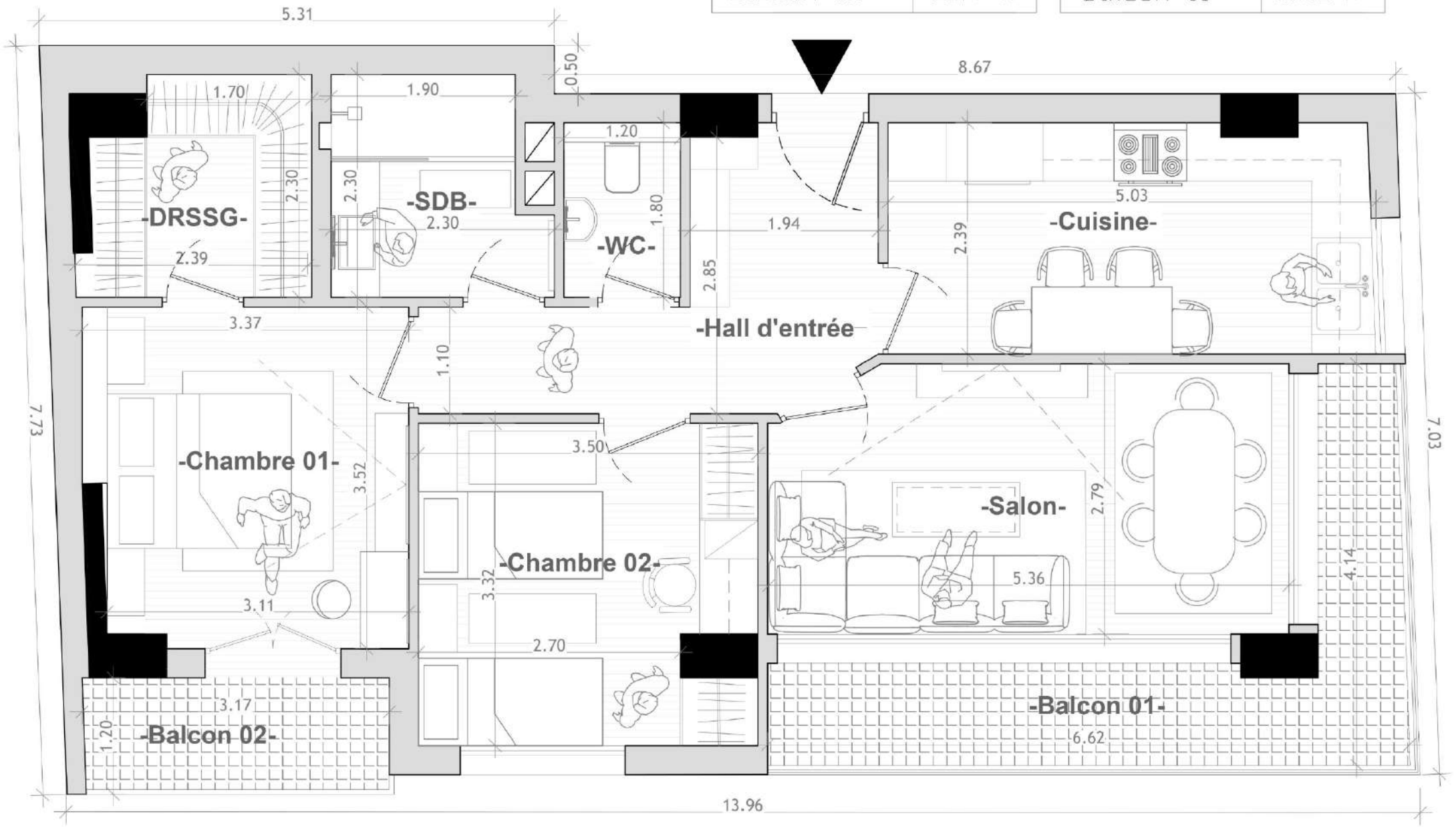


- Appartement F3 type B :

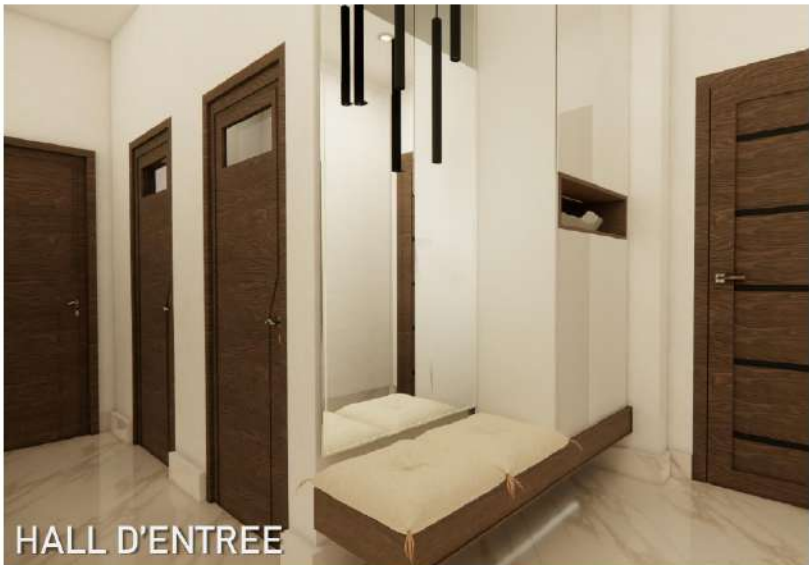
F3 = 79.90 m² + 06.72 m²

Hall d'entrée	08.47 m ²
Séjour	14.58 m ²
Cuisine	11.77 m ²
Chambre 02	10.71 m ²
Balcon 02	03.77 m ²

Chambre 01	11.33 m ²
Dressing CH01	04.93 m ²
Salle de bain	04.75 m ²
WC	02.16 m ²
Balcon 01	10.52 m ²



Ambiance intérieure :

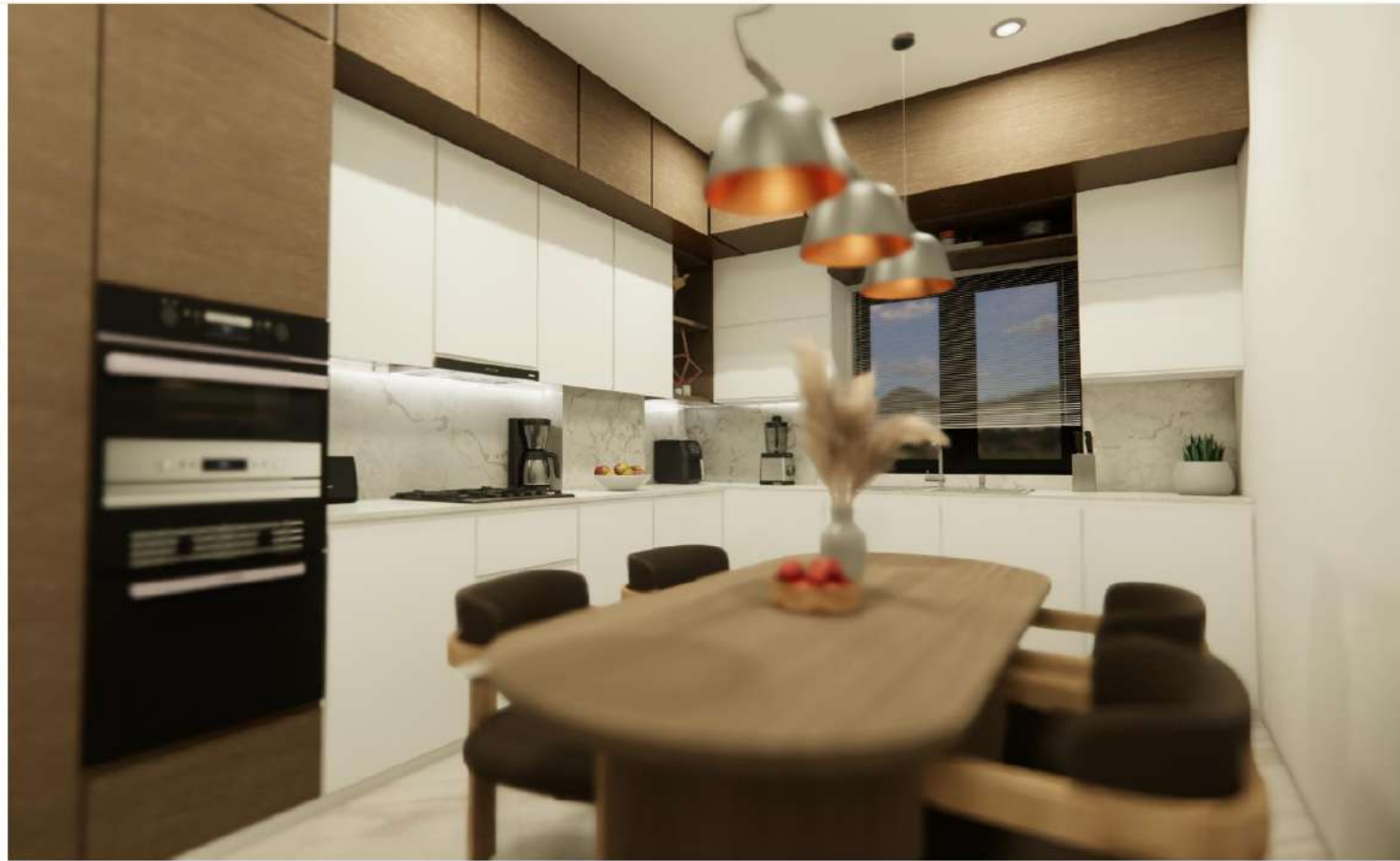


HALL D'ENTREE

Ambiance intérieure :

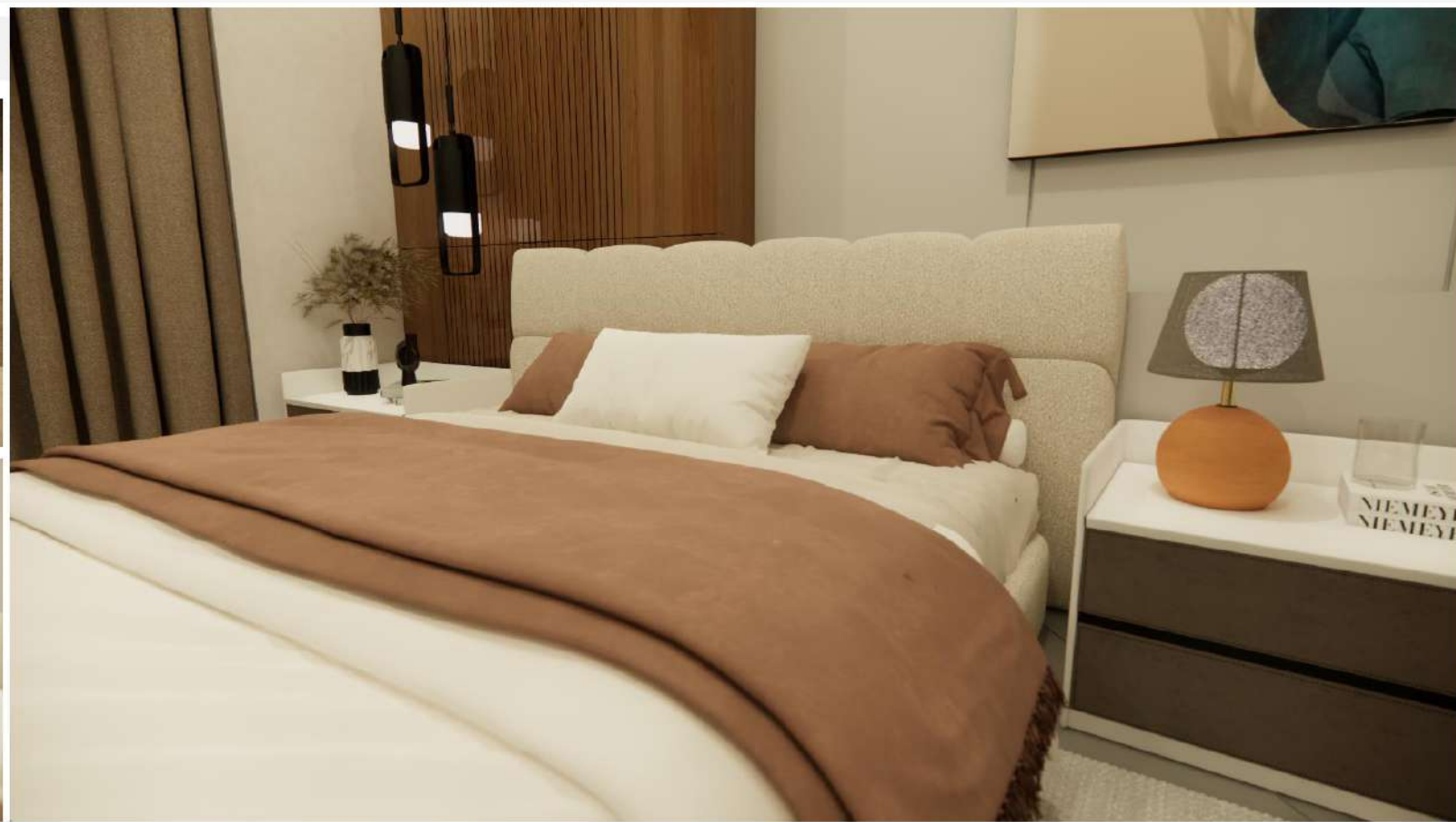


Ambiance intérieure :



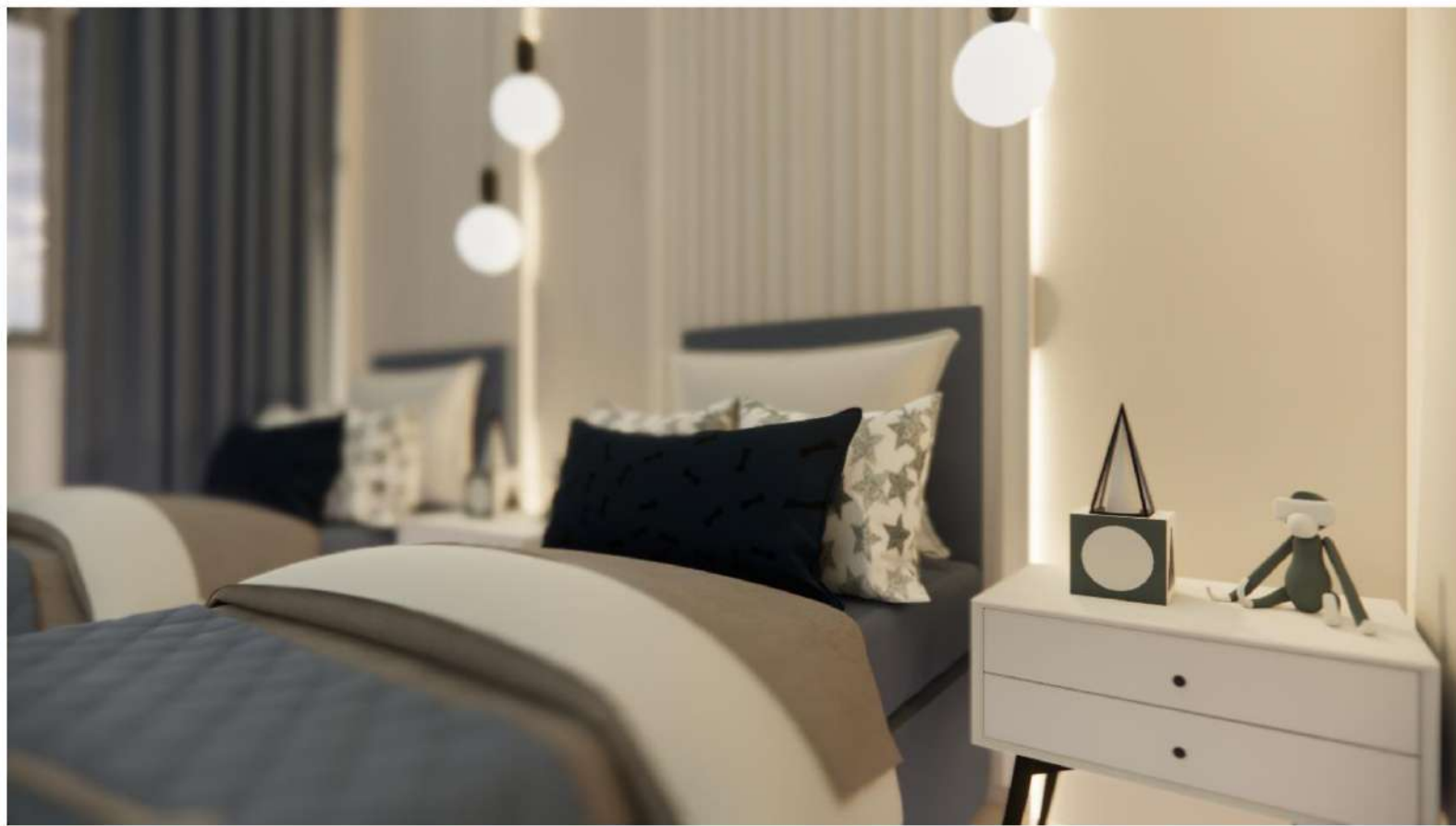
CUISINE

Ambiance intérieure :



CHAMBRE 01

Ambiance intérieure :



Ambiance intérieure :

